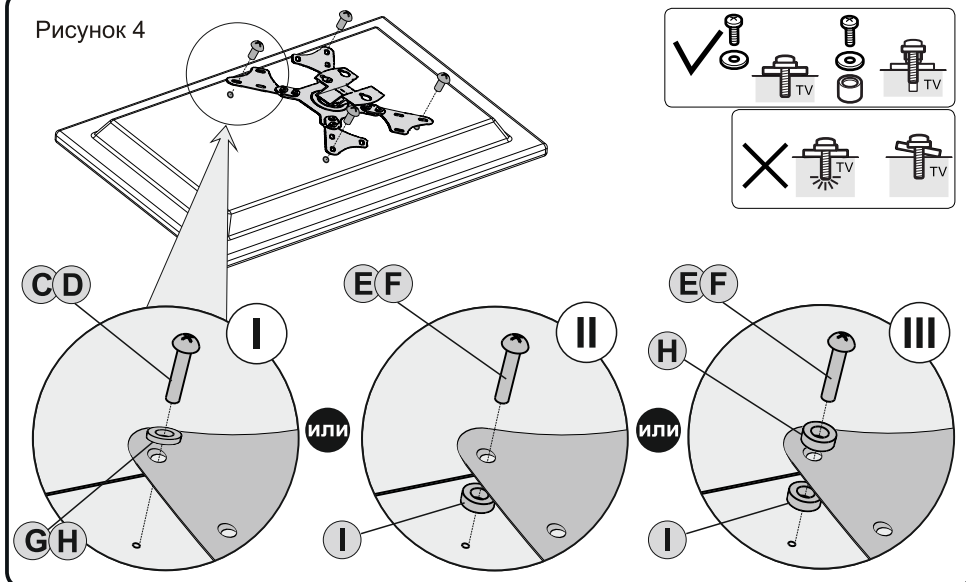


Рисунок 4

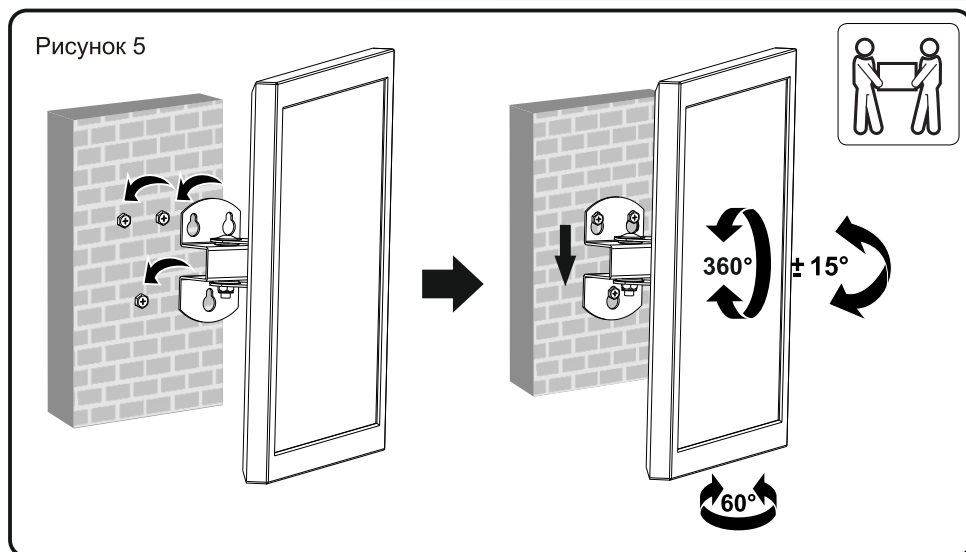


5

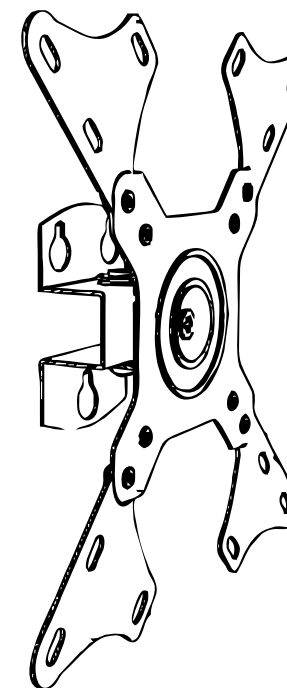
Установка телевизора

Установку телевизора лучше производить вдвоём. Возьмите телевизор с двух сторон и вставьте головки болтов (А), выступающих из стены, в широкие отверстия петель настенной части кронштейна, прижмите к стене и опустите вниз, так что бы болты вошли в узкие прорези петель, как показано на рисунке 5. Немного затяните болты для надежной фиксации кронштейна на стене. Подключите ваш телевизор к сети и к видео-аппаратуре. Отрегулируйте угол наклона, угол поворота и горизонт по вашему усмотрению.

Рисунок 5



СТАЛЬНОЙ КРОНШТЕЙН С НАКЛОНОМ И ПОВОРОТОМ для настенного крепления телевизоров и мониторов с диагональю до 43 дюймов



Правила безопасности:

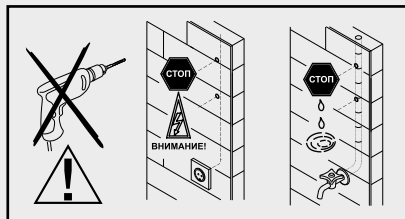
- Данное оборудование было разработано для установки на вертикальных стенах, изготовленных из кирпича, камня или бетона. Если вы не уверены, что ваши стены подходят для установки оборудования или вы хотите получить консультацию насчет других типов стен, обратитесь к сертифицированному специалисту по установке. Для надежного крепления оборудования, поверхность стены, на которую это оборудование устанавливается, должна выдерживать вес в 4 раза превышающий общий вес конструкции (телевизора, плеера и кронштейна). В противном случае поверхность следует усилить, чтобы она отвечала данному требованию. Лицо, установившее оборудование, несет ответственность за проверку конструкции и поверхности стены.

- Если Вы не знаете, из чего сделана стена, к которой вы крепите кронштейн, проконсультируйтесь со специалистом.
- Если вы не уверены, что правильно понимаете какой-либо из пунктов данной инструкции или сомневаетесь в надежности конструкции, обратитесь к сертифицированному специалисту по установке. Неправильная установка может привести к поломке и/или получению серьезной травмы.

- Убедитесь, что все необходимые детали присутствуют и исправны.
Не устанавливайте оборудование, содержащее бракованные детали, используйте детали только из комплекта кронштейна. Если в комплекте не хватает деталей, обратитесь к продавцу.

- При монтаже кронштейна нужно использовать только крепеж, который подходит к материалу, из которого сделана стена.

- **ЗАПРЕЩАЕТСЯ** крепление кронштейна к материалам, которыми могут быть обшиты ваши стены (гипсокартон, фанера, стеновые панели и т.п.)! Крепление кронштейна может быть произведено только к несущим конструкциям (кирпич, бетон).



Внимание! Не устанавливайте кронштейн в местах, где могут быть скрытые водопроводные трубы и электрический кабель.

Устанавливая кронштейн самостоятельно Вы несёте ответственность за возможные риски и материальный ущерб.

Правила эксплуатации кронштейнов MD :

- Запрещается использовать изделие не по назначению.
- Данный кронштейн разработан для эксплуатации в бытовых условиях при температуре не ниже +2 гр. С и относительной влажности 45-70 %.
- В процессе эксплуатации кронштейна возможно ослабление крепежной фурнитуры, при необходимости следует подтянуть крепеж.

Гарантийные обязательства и срок службы изделия :

- Гарантийный срок эксплуатации кронштейнов MD - 24 месяца
- Срок службы всех изделий MD - 10 лет

Комплектация:



1 Крепление на кирпичную или бетонную стену

Используйте настенную часть кронштейна как шаблон для того чтобы наметить 3 отверстия для крепления. Выровняйте положение настенной части по пузырьковому уровню и отметьте места для отверстий. Просверлите отверстия сверлом $\varnothing 10$ мм по бетону на глубину 60 мм. В каждое отверстие вставьте анкер по бетону (B) и вверните 3 шурупа (A), оставив расстояние от стены 3 мм, как показано на рисунке 1.

2 Крепление на каркасную стену

Настенная часть должна быть прикреплена к центру деревянной стойки. Используйте сканнер, чтобы найти в стене несущую стойку. Можно найти стойки с помощью шила или тонкого гвоздя. Используйте настенную часть как шаблон для того, чтобы наметить 3 отверстия для крепления кронштейна. Выровняйте положение настенной части по пузырьковому уровню и отметьте места для отверстий. Просверлите отверстия сверлом $\varnothing 4,5$ мм на глубину 55 мм. и вверните 3 шурупа (A), оставив расстояние от стены 3 мм, как показано на рисунке 2.

Внимание: не используйте анкер для бетона, когда Вы устанавливаете кронштейн на каркасную стену.

Рисунок 1

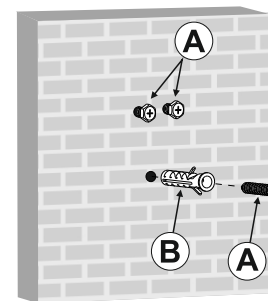
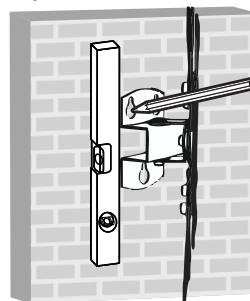


Рисунок 3

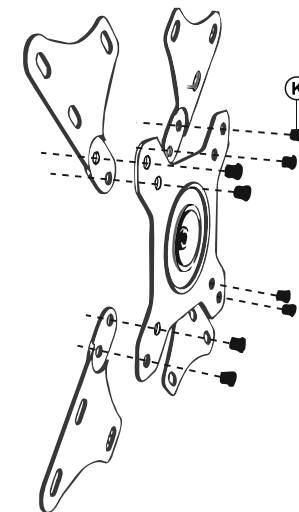
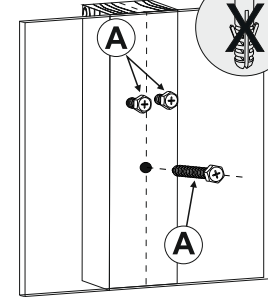
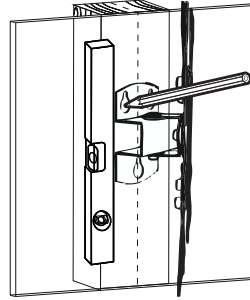


Рисунок 2



4

Крепление ТВ-пластины

ПРЕДУПРЕЖДЕНИЕ!

- Когда вы крепите ТВ-пластину к телевизору, он должен быть выключен из розетки.
- Не кладите телевизор экраном вниз, вы можете повредить его. Приложите его к стене или другой твёрдой поверхности.
- Все винты должны вкручиваться без усилий. Наживляйте винты на Вашем телевизоре аккуратно, прежде чем закрутить их. Если винт пошёл не по резьбе, выньте его и повторите попытку.

Проверьте расстояние между крепежными отверстиями на задней стороне вашего телевизора. Если расстояние 75x75 мм или 100x100 мм - прикрепите кронштейн к задней стороне телевизора, если расстояние между отверстиями 200x200 мм или 200x100 мм, предварительно установите адаптер, как показано на рисунке 3.

Подберите из комплекта винты и шайбы, подходящие к отверстиям на задней стороне телевизора по размеру резьбы и глубине. Выберите оптимальный вариант крепления ТВ-пластины, исходя из рельефа задней поверхности телевизора и размера винтов, как показано на рисунке 4.

Внимание: не затягивайте винты слишком сильно, вы можете повредить резьбу!