

G102

Мышь компьютерная игровая

РУКОВОДСТВО ПО ЭКСПЛУАТАЦИИ



logitech ™

СОДЕРЖАНИЕ

Меры предосторожности.....	4
Указания по эксплуатации: правильное и безопасное использование изделия.....	5
Подготовка к работе.....	6
Свойства кнопок.....	7
Программируемая подсветка.....	8
Технические характеристики.....	9
Информация об изготовителе.....	10
Гарантия и срок службы.....	10
Условия транспортировки, хранения и эксплуатации.....	10

Перед началом использования устройства изучите документацию пользователя.

ОСТОРОЖНО! Использование элементов управления управления, выполнение регулировки или других действий, кроме указанных ниже, может привести к появлению опасного излучения.

ОСТОРОЖНО! Не допускайте продолжительного контакта лазерного излучения с кожей и/или глазами. Это может привести к ожогу.

Устройство содержит светодиод класса 1. Диапазон рабочих температур: от 0 до 40 °С.

Лазерное устройство класса М1. Излучение расходящегося пучка минимум плюс-минус 2°С в невидимом инфракрасном диапазоне; максимальная мощность непрерывных колебаний составляет 1,4 мВт; длина излучаемых волн - от 832 до 865 нм; рабочая температура - от 0 до 40°С..

ОСТОРОЖНО! Лазерное излучение. Если смотреть на выходные излучения лазера через увеличительные оптические приборы с расстояния 100 мм и менее, можно повредить глаза.

!!! НЕВИДИМОЕ ЛАЗЕРНОЕ ИЗЛУЧЕНИЕ.

!!! ИЗБЕГАЙТЕ СМОТРЕТЬ НА УСТРОЙСТВО ЧЕРЕЗ ОПТИЧЕСКИЕ ПРИБОРЫ.

!!! ЛАЗЕРНОЕ УСТРОЙСТВО КЛАССА 1М.

Указания по эксплуатации: правильное и безопасное использование изделия:

- Нельзя открывать или модифицировать изделие, за исключением случаев, когда это необходимо для извлечения или замены элементы питания.

- Не направляйте инфракрасный или лазерный луч в глаза человеку или на отражающую поверхность. Это может привести к повреждению глаз.

- Не допускайте попадания на изделие жидкости, берегите его от воздействия тепла и влаги.

- Если устройство подвергается воздействию среды, температура которой выходит за пределы допустимого диапазона, выключите его питание и подождите, пока рабочая температура не стабилизируется в указанных пределах.

- Длительное повторение однотипных движений во время использования устройства может привести к повреждениям нервов, сухожилий и мышц кистей рук и запястий, предплечий, плеч, шеи или спины. При появлении болезненных болезненных ощущений, онемения, слабости, опухания, жжения, спазмов или скованности обратитесь за квалифицированной медицинской помощью.

- Данный продукт является безопасным при обычных условиях эксплуатации, а также в случаях неправильного применения, которые можно предвидеть. Если продукт работает неправильно, обратитесь по месту покупки товара. Для ремонта или обслуживания этого продукта обратитесь напрямую в Сервисный центр ЗАО "ПАТИО".

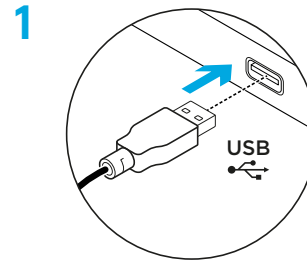
- Любые изменения и модификация устройства, не утвержденные компанией Logitech в явной форме, могут повлечь за собой отмену гарантии.

Элементы питания, а также электронное и электрическое оборудование не следует утилизировать вместе с бытовыми отходами. Там, где это возможно, их следует разделять и сдавать в соответствующий пункт приема для переработки, чтобы избежать потенциального вредного воздействия на окружающую среду и здоровье человека.

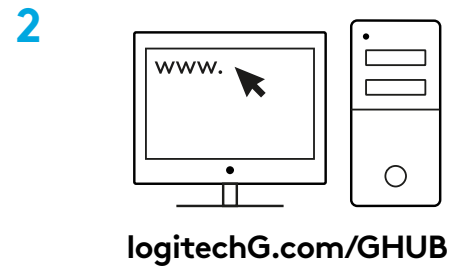
ПОДГОТОВКА К РАБОТЕ

Перед началом работы с устройством внимательно прочтите эти инструкции.

1 Подключите мышь к USB-порту компьютера.



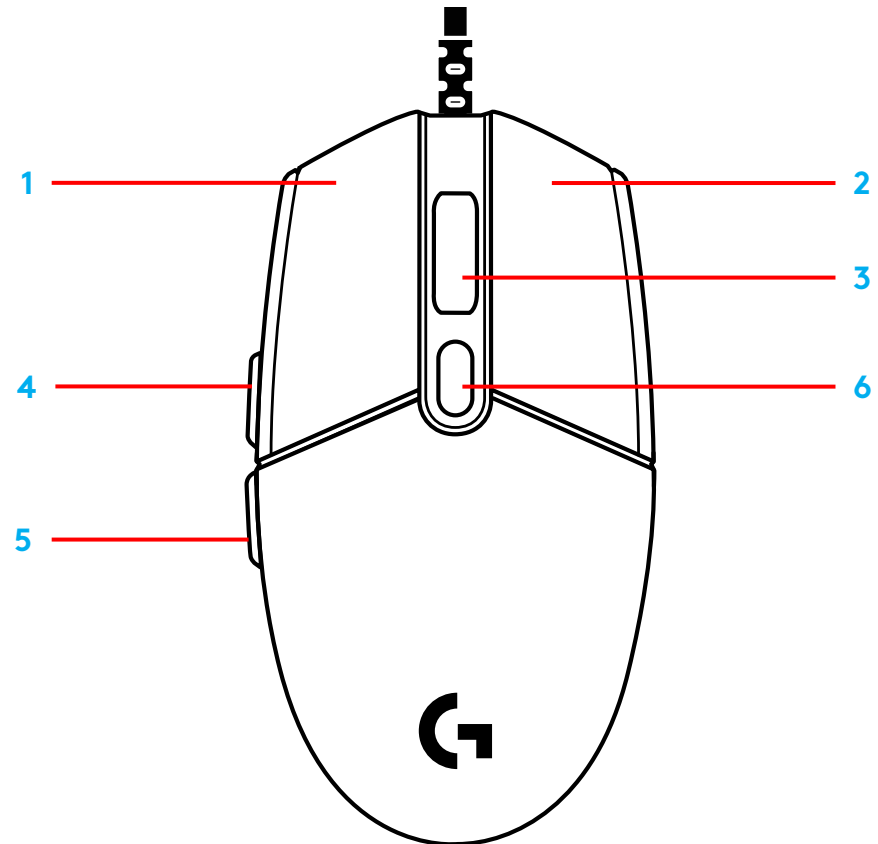
2 Скачайте и установите ПО Logitech G HUB с веб-сайта logitechG.com/GHUB.



СВОЙСТВА КНОПОК

По умолчанию эти кнопки запрограммированы следующим образом.

- 1 Щелчок основной кнопкой
- 2 Щелчок вспомогательной кнопкой
- 3 Нажатие колесика
- 4 Вперед
- 5 Назад
- 6 Циклическое изменение чувствительности

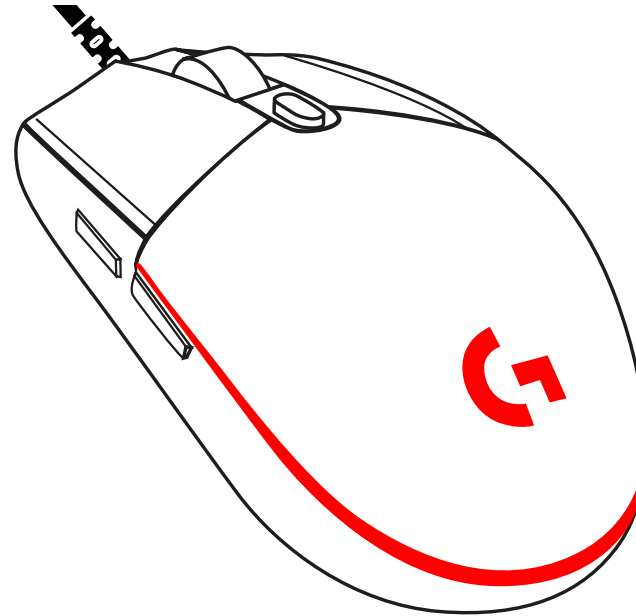


ПРОГРАММИРУЕМАЯ RGB-ПОДСВЕТКА С ПОДДЕРЖКОЙ ТЕХНОЛОГИИ LIGHTSYNC

У модели G102 имеются 3 независимые зоны подсветки, которые легко настроить с помощью ПО Logitech G HUB. Вы можете применить для них любой цвет или анимационный эффект, например циклическую смену оттенков либо пульсацию.

Подсветку можно также синхронизировать с другими поддерживаемыми устройствами Logitech G, на которых установлено ПО Logitech G HUB.

Подробности см. на странице logitechG.com/GHUB



Технические характеристики продукции

Гарантия 12 мес.

Общие характеристики

Тип мышь

Модель Logitech G102

Внешний вид

Подсветка: RGB

Тканевая оплетка кабеля: нет

Стилизация: логотип производителя

Управление

Общее количество кнопок: 6 Дополнительные кнопки: боковые Программируемые кнопки: есть
Количество программируемых кнопок: 6 шт

Датчик

Максимальное разрешение датчика: 8000 dpi

Тип сенсора мыши: оптический светодиодный

Частота отклика: 1000 Гц

Режимы работы датчика: 200 dpi, 8000 dpi

Конструкция

Материал изготовления: пластик

Материал покрытия: матовый пластик

Хват: для правой и левой руки

Система регулировки веса: нет

Бесшумные кнопки: нет

Подключение

Тип подключения: проводная

Интерфейс подключения: USB Type-A

Длина кабеля: 2.1 м

Питание

Тип источника питания: по проводу

Напряжение питания: 5 В

Дополнительная информация

Поддержка технологий: LIGHTSYNC

Габариты, вес

Ширина: 62.1 мм

Высота: 38.2 мм

Длина: 116.6 мм

Изготовитель: «Logitech Europe S.A.», EPFL-Quartier de l'Innovation, Daniel Borel Innovation Center, 1015 Lausanne (Швейцария)

Производитель: «Logitech Technology (Suzhou) Co., Ltd», No. 3 Songshan Road, New District, Jiangsu Province, Suzhou, 215129, China (Китай)

Импортер: ЗАО "ПАТИО", г.Минск, пр.Дзержинского 8, офис 1302, телефон (единая инфолиния) +375 17 359 59 59

Сервисный центр в Республике Беларусь: ЗАО "ПАТИО", г.Минск, ул.Харьковская 76, телефон +375 17 256 19 58

Срок службы: 2 года.

Гарантийный срок: 1 год.

Условия транспортировки, хранения и эксплуатации:

- Температура +10...+40 °С
- Относительная влажность не более 85%
- При перевозке изделия в холодное время года, распаковать, выдержать изделие 2 часа при комнатной температуре.
- Изделие с элементами питания перед перевозкой выключать.

Нераспакованные изделия:

- Перевозить и хранить в заводской упаковке.

Распакованное изделие:

- Хранить вдали от источников воды и нагревательных (отопительных) приборов.
- Изделия с элементами питания беречь от чрезмерного перегрева и воздействия прямых солнечных лучей.

